

パラレルデータをLAN経由で取込 インターフェースコンバータ

SI-40LA



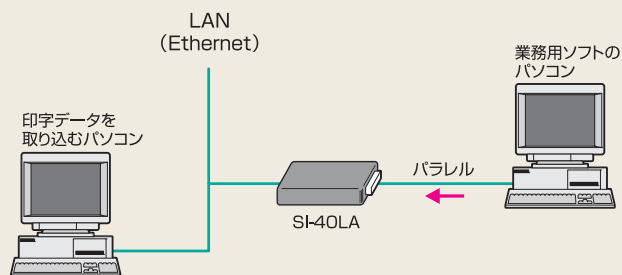
SI-40LAは、セントロニクス準拠パラレルデータを10/100Base-TXのLAN経由でパソコンに取り込むことができるインターフェース変換器（プリントデータキャプチャユニット）です。プログラム変更が困難な業務ソフトや製造装置からプリンタへの印刷データをパソコンに取り込みファイル化するときなどに利用できます。

機能と特長

- セントロニクス準拠パラレルデータをLAN経由で取り込み可能
- プリンタに印字しながらLAN経由で印字データを取り込み可能
- 10Base-T/100Base-TX を自動判定接続
- TCP/IP、UDP、ARP等のネットワークプロトコル対応
- パラレルデータをパソコンでファイル化できるPCソフトを添付
- 帳票をデータとして保存することで紙資源の節約が可能
- 過酷なFA環境で使用可能な広い動作温度範囲
- 35mmDINレール取り付けにも対応可能

利用イメージ 図1

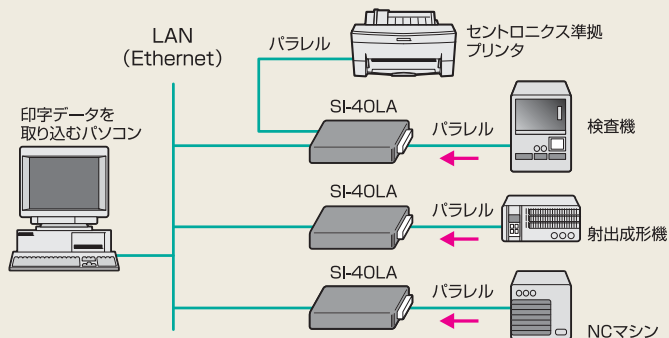
- 古い業務用ソフトの印字データをLAN経由でパソコンに取り込む



注：印字データを取り込むパソコン側にはプリンタ制御コードを変換する専用ソフトが必要になる場合があります。

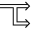
利用イメージ 図2

- 工場内の複数の産業機器がプリンタに出力する生産記録データをLAN経由でパソコンに取り込む例



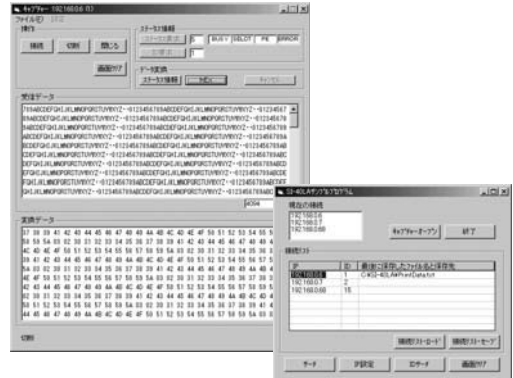
特定用途向けの専用ソフトの開発も承ります。詳しくは、弊社営業部までお問い合わせください。

仕様

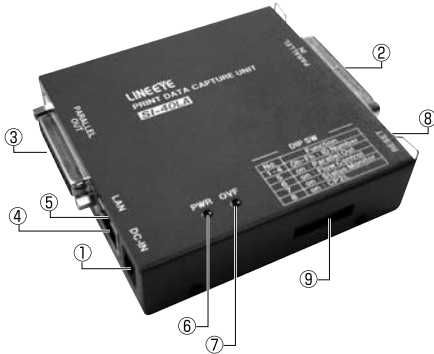
変換機能	パラレルイン  パラレルアウト(スルー出力の有無を選択可) LAN
LANインターフェース	RJ45コネクタ 10Base-T/100Base-TX自動検知 Ethernet:IEEE 802.3
LAN側プロトコル	TCP/IP, UDP/IP, ARP, ICMP, Telnet, DHCP, BOOTP, HTTP
パラレルインターフェース	セントロニクス準拠パラレル [IEEE1284転送には対応していません。] イン側コネクタ : アンフェノール型36pinメス アウト側コネクタ : DSUB25pinメス M2.6ミリネジ
パラレル信号	DATA0-7, STB, BSY, ACK, PE, SELECT, AutoFD, ERR, INIT
ハンドシェイク方式	STB-BSY
最大転送速度	115.2Kbps相当
初期設定	Webサーバ、シリアルログイン、telnetログイン
スイッチ	リセットスイッチ、8連ディップスイッチ
LED表示	LAN接続状態、電源、オーバervロー
電源	付属ACアダプタ(AC100V±15%)使用
動作温度・湿度	-10~50℃, 5~95%RH
寸法・重量	110×97×26mm (W×D×H)、約300g
付属品	ACアダプタ、ユーティリティCD、取扱説明書、保証書

■付属PCソフト仕様

機能: ・SI-40LAが取得した印字データをLAN上のパソコンで表示(※)
 ※1: プリンタ制御コードを解釈して元の印刷イメージで表示することはできません
 ・紙切れ、セレクトなどのプリンタ情報や本体ID番号の取得
 ・16進データ、またはASCII変換データ(例:0Dh⇒30h,44h)で保存
 動作環境: DOS/V/パソコン、対応OS Windows® 2000/NT/XP



各部の説明



- ① ACアダプタージャック(無極性)
- ② パラレル イン コネクタ
- ③ パラレル アウト コネクタ
- ④ LANコネクタ
- ⑤ 10/100BASE-TXリンクLED(※1)
- ⑥ 電源確認LED
- ⑦ オーバervロー表示LED
- ⑧ リセットスイッチ
- ⑨ ディップスイッチ(※2)

*1: 点灯状態により10/100BASE-TXのリンク状態を確認できます。

左側LED	右側LED	意味
消灯	消灯	未リンク 通信無し
橙色点灯	橙色点滅	10BASE-T 半二重リンク 通信中
橙色点灯	緑色点滅	10BASE-T 全二重リンク 通信中
緑色点灯	橙色点滅	100BASE-TX 半二重リンク 通信中
緑色点灯	緑色点滅	100BASE-TX 全二重リンク 通信中

*2: 機器ID番号や変換条件をします。

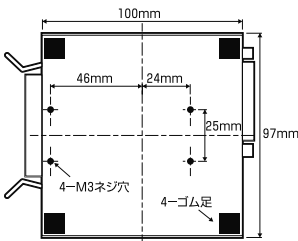
SW1-4	機器ID番号	選択内容	
		OFF	ON
SW5	パラレルアウトへのデータ出力	無し	有り
SW6	変換時のフロー制御	有り	無し
SW7	ID番号と制御信号状態の出力	無し	有り
SW8	CP2L		未使用

オプション

名称	型番	備考
DIN取付プレート	SI-DIN70	 35mmDINレールに取付けるとご利用します。
パラレルケーブル	SI-CT3625	DSUB25pinオス-アンフェノール36pinオス(1.5m) SI-40LAとセントロニクスパラレルポートを接続するときに利用します。

取付方法

据置または底面のM3ネジ穴を利用してネジ止めできます。



DINレール取付例

姉妹品

パラレル⇔RS-232C インターフェースコンバータ SI-40



RS-232Cとセントロニクス・パラレル通信を変換します。ディップスイッチでデータ転送方向やRS-232Cの通信条件を選択できます。プリンタへの印刷データをRS-232C経由でPCに取り込むときなどに利用できます。

- 通信速度 600/1200/2400/4800/9600/19200/38400/115200bps
- データビット長(7/8)、パリティ(無/奇数/偶数)、フロー制御(RTS-CTS/XON-OFF)を選択可能
- RS-232C仕様をDTE/DCEに切換可
- ACアダプタ付属
- 117×85×26.5mm(W×D×H)、340g

安全上のご注意

本製品をご使用の際は、添付の取扱説明書をよくお読みいただき、取扱説明書にそってお使いください。取扱説明書で保証していない使い方、仕様範囲以外の装置との接続、改造等につきましては故障・事故の原因となります。万一、保証外の使用方法で故障・事故などが発生した場合は責任を負いかねます。あらかじめご了承ください。

●本カタログに記載の会社名、商品名は各社の商標または登録商標です。
 ●本カタログに記載の製品仕様、デザイン等は2008年8月現在のものです。改良のため予告なく変更することがございますのでご了承ください。
 ●製品の色は印刷のため実物と多少異なる場合があります。
 ●このカタログからの無断転載はかたくお断りいたします。
 ©2008 by LINE EYE CO., LTD.

株式会社 ラインアイ

本社・営業部 〒601-8468 京都市南区唐橋西平垣町39-1 丸福ビル5F
 TEL.075-693-0161 FAX.075-693-0163

技術センター 〒526-0065 滋賀県長浜市公園町8-49
 TEL.0749-63-7762 FAX.0749-63-4489

●URL <http://www.lineeye.co.jp>
 ●E-mail : info@lineeye.co.jp

※株式会社ラインアイは、元積水化学工業株式会社の電子機器開発メンバーがセキスイベンチャー基金からの出資を受けて設立した開発型企業です。



Printed in Japan

L-0880/J/LE©