

LAN⇔RS-232C x2ポート

LAN⇔RS-232C+RS-422/485

インターフェースコンバータ



SI-60X2 NEW

SI-70X NEW

SI-60X2 は、1台で2つのRS-232Cシリアルポートの通信データを、SI-70Xは1台でRS-232CとRS-422/485シリアルポートの通信データを10Base-T/100Base-TXのイーサネットLANに変換できるインターフェース変換器です。小型で省スペースな通信デバイスサーバとして多くの製造ラインや公共設備、検査機器や医療機器などでご利用いただけます。

特長

共通

- 2ポート共に最高921.6Kbpsの高速シリアル通信が可能
- 10Base-T/100Base-TXを自動判定接続
- TCP/IP、UDP/IP等の多くのLANプロトコルをサポート
- 設定が判らなくなった時に役立つ初期化スイッチを装備
- 仮想COMポートソフト SI-VCP を利用可能
- 堅牢かつノイズに強い金属筐体
- 設置用にDINレール取付プレートやL型金具のオプションあり
- 環境に配慮した低消費電力設計、RoHS指令対応
- -25~70℃の過酷なFA環境で使用可能

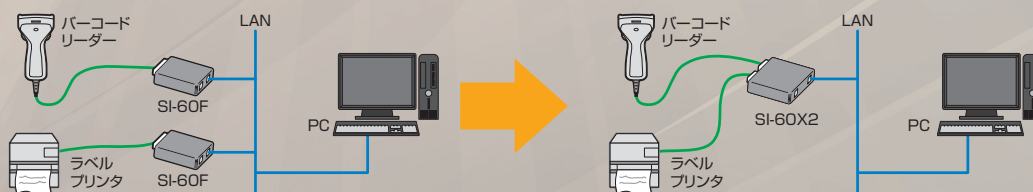
SI-60X2

- 1台で2つのRS-232Cシリアル通信データをLANに変換
- DCジャック、XHコネクタ、DSUBコネクタからの3系統給電
- 本体と保証書のみの簡易梱包品SI-60X2-NSを用意

SI-70X

- RS-232CとRS-422/485の通信データを1台でLANに変換
- DCジャック、XHコネクタ、端子台、DSUBコネクタからの4系統給電
- RS-485マルチドロップ方式により最大128台まで接続可能

SI-60X2 利用イメージ



SI-60X2なら2台のRS-232C機器をまとめてLANに接続可能。

SI-60F 2台をSI-60X2 1台に置き換えるとコスト約33%削減、消費電力約50%削減、スペース約33%削減可能です。

SI-60X2/SI-70X

仕様

項目	SI-60X2	SI-70X
変換機能	LAN ⇄ RS-232C x 2ポート	LAN ⇄ RS-232C + RS-422/485
LANインターフェース	RJ45コネクタ 10Base-T/100Base-TX自動検知	Ethernet:IEEE 802.3
LANプロトコル	TCP/IP, UDP/IP, ARP, ICMP, DHCP, HTTP	
シリアルインターフェース	RS-232C 2ポート DSUB 9pinコネクタ オス (#4-40UNCインチネジ)	1ポート DSUB 9pinコネクタ オス (#4-40UNCインチネジ)
	RS-422/485 -	押し締め型端子台6極、適合電線AWG24-14
RS-232C信号	SD, RD, RTS, CTS, DSR/DTR*1 DTE配列	
RS-422/485信号	-	SD, RDまたはSD/RD
同期方式	調歩同期(非同期)	
通信速度	300~921.6Kbps(任意設定可能)	
データフレーム構成	Data (7,8) + Parity (None,Even,Odd) + Stop(1,2)	
フロー制御	Xon/Xoff, RTS/CTS	
RS-422/485送信制御	-	ドライバIC制御:AUTO、常時オン
マルチドロップ接続	-	RS-422/485 ポート:最大128台
初期設定・管理	Webサーバ、設定ソフトSI-XSet	
INTスイッチ	-	リセット(再起動)、長押しで別機能*2
ディップスイッチ	-	終端抵抗、半二重/全二重、エコー有無
LED表示	LAN接続状態、RS-232C/RS-422/485回線状態	
電源	付属ACアダプタ DC6V、0.5A(入力AC100V、50/60Hz)	
	DC-IN、DSUBコネクタの9pinよりDC5V~30Vを供給	DC-IN、DSUBコネクタの9pin、端子台の5pinより DC5V~30Vを供給
消費電力	1 W / 2.8VA (付属ACアダプタ使用時)	1.2W、3.0VA *3
温湿度条件	動作温度: -25~70℃ 動作湿度: 10~95%RH(結露なきこと) 保存温度: -25~85℃ 保存湿度: 10~95%RH(結露なきこと)	
寸法・質量	78(W)×85(D)×24(H)mm、約200g	
取付方法	裏面M3ネジ穴利用、DINレール取付対応(別売りDIN取付プレートが必要)、別売りL型金具利用	
付属品*4	ACアダプタ*5、取扱説明書、保証書	

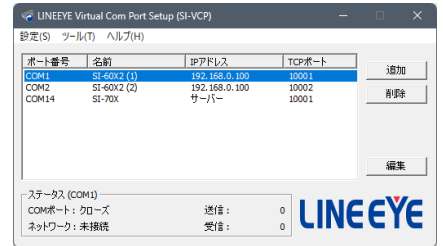
- *1: DSRとDTRは機器内部で接続されています。
- *2: 3秒以上長押し:ファームウェア更新モード、10秒以上長押し:出荷時設定に初期化
- *3: AC100V入力で付属ACアダプタを使用時のVA(皮相電力)値です。
- *4: 型番SI-60X2-NSは本体と保証書のみを簡易梱包品です。ACアダプタ、取扱説明書は付属しません。取扱説明書は無償でダウンロードできます。
- *5: 国内向けモデル(SI-60X2)には入力AC100V仕様のACアダプタ(VFN-650B)、海外向けモデル(SI-60X2-E)には入力AC100V~240V仕様のワイド入力ACアダプタ(6A-181WP09)が付属します。

オプション

 <p>ACアダプタ VFN-650B SI-60X2/SI-70Xに標準付属のACアダプタです。入力:AC100V、50/60Hz 出力:DC6V、500mA プラグ:センター ⊖、外径5.5mm、内径2.1mm</p>	 <p>RS-232Cケーブル(DB9-DB9) RS-RS99 DSUB9pinメス⇄DSUB9pinメス、1.8m RS-232C用のストレートケーブルです。</p>
 <p>ワイド入力ACアダプタ 6A-181WP09 入力:AC100~240V、50/60Hz 出力:DC9V、2A プラグ:センター ⊕、外径5.5mm、内径2.1mm</p>	 <p>DIN取付プレート SI-DIN70 35mmDINレールに取り付けるときに利用します。</p>
 <p>ワイド入力ACアダプタ SUL318-0920 入力:AC100~240V、50/60Hz 出力:DC9V、1.45A プラグ:センター ⊕、外径5.5mm、内径2.1mm</p>	 <p>DIN縦置き取付プレート SI-DIN30 35mm DINレールに縦置きに取り付けるときに利用します。</p>
 <p>電源プラグケーブル SIH-2PG DCプラグ(外径5.5mm、内径2.1mm)⇄Y端子1.8mm 外部DC電源供給用、ケーブルクランプ付属</p>	 <p>L型金具 SI-ML1 本体側面にネジ止めて固定に利用します。</p>
<p>電源ケーブル LAH-15XH 片側XHコネクタ付ケーブル 1.5m、電線AWG22。本体のDC-IN 2への電源供給に使用します。</p>	 <p>固定用マグネット SI-MG70 スチール製の壁面などに設置するための固定用マグネットです。</p>
<p>電源分岐ケーブル LAH-2XH 2台目に電源を分岐供給する時に利用します。両側XHコネクタ付ケーブル 0.2m、電線AWG22。</p>	

COMポートエミュレーションソフト (SI-VCP)

SI-60X2/SI-70XのRS-232C、RS-422/485ポートをPCのCOMポートとして利用可能。パソコンのシリアルポート(COM1~n)に直接接続しているかのように使用可能です。これにより既存の通信プログラムをそのまま、あるいは最小限の変更で活用可能です。



各部の説明

SI-60X2	SI-70X
① RS-232Cコネクタ(1)	RS-232C(1)コネクタ
② RS-232Cコネクタ(2)	RS-422/485(2)端子台
③	LANコネクタ
④	電源投入確認LED
⑤	10/100BASE-TXリンクLED
⑥	RS-232C信号表示LED(1)
⑦	RS-232C信号表示LED(2) RS-422/485信号表示LED
⑧	電源入力ジャック(DC-IN 1)
⑨	電源入力コネクタ(DC-IN 2)
⑩	リセット/初期化スイッチ
⑪	-
⑫	ディップスイッチA

RS-232Cコネクタのピン配列	RS-422/485端子台信号ピン配置					
ピン	信号名称	入出力*1	ピン	信号名称	全二重モード*1	半二重モード*1
					入出力方向*2	入出力方向*2
1	CD	-	1	SD+	Out	-
2	RD	In	2	SD-	Out	-
3	SD	Out	3	SD/RD+	In	I/O
4	ER (DTR)	In*2	4	SD/RD-	In	I/O
5	GND	-	5	GND	-	-
6	DR (DSR)	In*2	6	DC-IN	-	-
7	RS (RTS)	Out				
8	CS (CTS)	In				
9	CI	-				

*1: 本機からの信号出力方向を"Out"、本機への入力方向を"In"。記載のないピンは未接続です。
*2: 内部で接続されています。この信号論理によりTCPの接続切断を制御可能

安全上のご注意

本製品をご使用の際は、添付の取扱説明書をよくお読みいただき、取扱説明書にそってお使いください。取扱説明書で保証していない使い方、仕様範囲以外の装置との接続、改造等につきましては故障・事故の原因となります。万一、保証外の使用で故障・事故などが発生した場合は責任を負いかねます。あらかじめご了承ください。

- 本カタログに記載の会社名、商品名は各社の商標または登録商標です。
 - 本カタログに記載の製品仕様、デザイン等は2026年5月現在のものです。改良のため予告なく変更することがございますのでご了承ください。
 - 製品の色は印刷のため実物と多少異なる場合があります。
 - このカタログからの無断転載はかたくお断りいたします。
- ©2026 by LINEEYE CO., LTD.

株式会社 ラインアイ

本社・営業部 〒601-8468 京都市南区唐橋西平垣町39-1 丸福ビル4F
TEL.075-693-0161 FAX.075-693-0163

- URL <https://www.lineeye.co.jp>
- E-mail : info@lineeye.co.jp

※株式会社ラインアイは、元積水化学工業株式会社の電子機器開発メンバーがケイスイベンチャー基金からの出資を受けて設立した開発型企業です。