

## インターフェースコンバータ SDカードデータロガー

# SI-40SD

RS-232C⇔パラレル変換  
通信データロギング



SDカードはオプション品です。

SI-40SDは、セントロニクス準拠パラレルインターフェースを一般的なRS-232Cに変換する通信コンバータです。SDカードへRS-232Cシリアルデータもしくはパラレルデータを記録できるので、簡単な通信データロガーとしても活用できます。

### 特 長

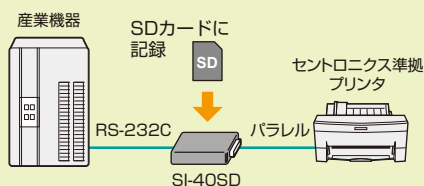
#### 変換機能

- RS-232C⇔パラレル変換方向をDIPスイッチで切換
- RS-232C側のDTE/DCE仕様をスイッチで切換
- 最高115.2Kbpsのデータ伝送速度に対応
- フロー制御、通信エラーチェック機能あり

#### ロギング機能

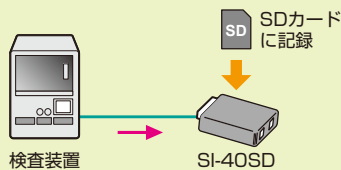
- RS-232Cシリアルデータ/パラレルデータをSDカードに記録すると共に、本体RTCで時間情報を付加
- SDカードへロギングされたデータはPCなどで読み込み可能
- ロギング開始設定などができるPC用ツールを用意
- コマンドや設定ファイルでロギング条件を設定可能

#### ■ RS-232C⇔パラレル変換 + ロギング



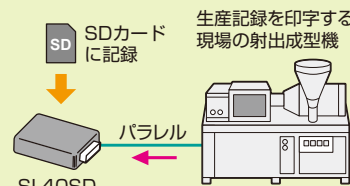
RS-232Cからの印字データをセントロニクス準拠パラレルに変換、印字データはSDカードに記録

#### ■ RS-232Cシリアルデータ ロギング



検査装置からのRS-232CシリアルデータをSDカードに記録

#### ■ パラレルデータ ロギング



射出成型機からのパラレルデータをSDカードに記録

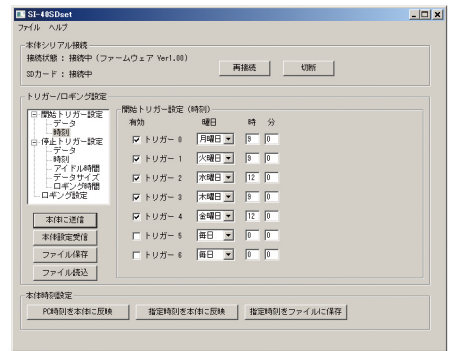
# SI-40SD

## 仕様

項目	内容	
変換機能	パラレル(セントロニクス仕様準拠)⇔RS-232C	
ロギング機能	RS-232CシリアルデータもしくはパラレルデータをSDカードに記録	
パラレルインターフェース	アンフェノール36pinコネクタ(メス)	
シリアルインターフェース	Dsub25pinコネクタ(メス)(ミリネジ)、DTE/DCE切替可能	
同期方式・通信速度	調歩同期(非同期)・600,1200,2400,4800,9600,19200,38400,115200bps	
フロー制御	ハードウェア(RTS/CTS制御)、ソフトウェア(Xon/Xoff制御)	
記録メディア	SD、SDHCカード(最大32GB)	
ログファイル数/サイズ	65534ファイル、0~2GB(テキスト/バイナリ形式)	
時計	電源	リチウム二次電池によるバックアップ
	設定方法	RS-232Cによる時刻設定コマンド、SDカードから時刻設定の読み込み
表示	LEDによる状態表示(電源、通信状態、SDカードアクセス状態)	
電源 <sup>*2</sup>	DC7~34V、付属ACアダプタ <sup>*1</sup> 、Dsubコネクタの9番ピンよりDC5V±5%を供給	
消費電力	2.5W	
動作温度/湿度	-10~50℃、10~90%RH(結露無きこと)	
外形寸法/本体質量	W84×D126×H24.5mm 約340g	
付属品	ACアダプタ(型番VFN-650B)、取扱説明書、保証書	

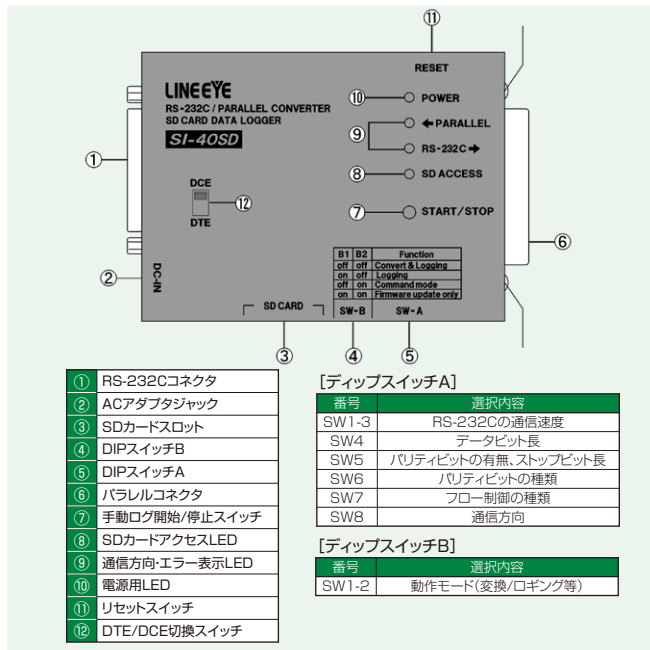
\*1 国内向けAC100V仕様(トランス式ACアダプタのため、定格出力6Vですが本機に接続時は7V以上出力されます) \*2 いずれか一つから供給

## [PC用設定ツールの画面例]

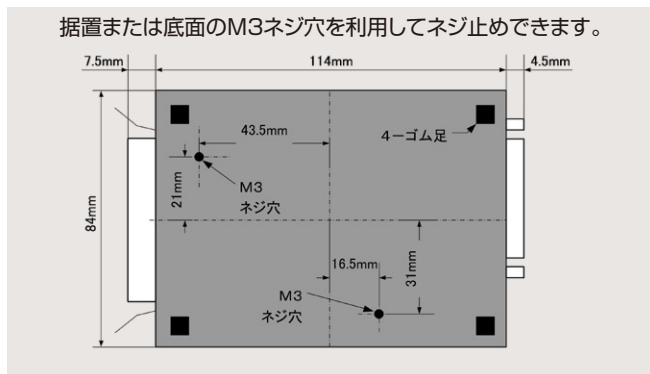


本体内蔵時計の現在時刻やロギングの開始/停止条件などを設定できます。設定情報はSDカードに保存することもできます。

## 各部の説明



## 取付方法



**安全上のご注意**  
 本製品をご使用の際は、添付の取扱説明書をよくお読みいただき、取扱説明書にそってお使いください。取扱説明書で保証していない使い方、仕様範囲以外の装置との接続、改造等につきましては故障・事故の原因となります。万一、保証外の使用方法で故障・事故などが発生した場合は責任を負いかねます。あらかじめご了承ください。

## オプション

RS-232Cケーブル <b>SI-RS259</b>		Dsub25ピンオス(ミリネジ M2.6)・Dsub9ピンメス(インチネジ)、ストレート結線1.8m。RS-232Cポートとパソコンのシリアルポートなどを接続する時に使用。
RS-232Cケーブル (給電対応) <b>SI-RS259-2P-2</b>		Dsub25ピンオス(ミリネジ M2.6)・Dsub9ピンメス(インチネジ)。ストレート結線2m。給電用分岐ケーブル付き。ケーブル長などをカスタム指定可能。
パラレルケーブル <b>SI-CT3625</b>		Dsub25ピンオス(インチネジ)・アンフェノール36ピンオス。ケーブル長1.8m。SI-40SDとパラレル機器を接続する場合などに使用。
32GBバイトSDHCカード <b>SD-32GX</b>		動作確認済みの32GBバイトSDHCカード *イメージ写真です。

## 姉妹品

### パラレル⇔RS-232C インターフェースコンバータ **SI-40**

RS-232Cとセントロニクス準拠パラレル転送を変換。スイッチで転送方向やRS-232C通信条件、DTE/DCE配列を選択できます。RS-232C機器からパラレル仕様のプリンタへの印刷時やパラレルデータをRS-232C経由で取り込むときなどに役立ちます。

- 通信速度  
600/1200/2400/4800/9600/19200/38400/115200bps
- データビット長(7/8)、パリティ(無/奇数/偶数)、フロー制御(RTS-CTS/XON-OFF)を選択可能
- RS-232CのDTE/DCE配列を切替可能
- ACアダプタ付属
- 84×126×24.5mm(W×D×H)、約340g



- 本カタログに記載の会社名、商品名は各社の商標または登録商標です。
  - 本カタログに記載の製品仕様、デザイン等は2018年10月現在のものです。改良のため予告なく変更することがございますのでご了承ください。
  - 製品の色は印刷のため実物と多少異なる場合があります。
  - このカタログからの無断転載はかたくお断りいたします。
- ©2018 by LINEEYE CO., LTD.

# 株式会社 ラインアイ

〒601-8468 京都市南区唐橋西平垣町39-1 丸福ビル4F  
 TEL.075-693-0161 FAX.075-693-0163

●URL <http://www.lineeye.co.jp> ●E-mail : [info@lineeye.co.jp](mailto:info@lineeye.co.jp)

\*株式会社ラインアイは、元積水化学工業株式会社の電子機器開発メンバーがセキスイベンチャー基金からの出資を受けて設立した開発型企業です。