



USB - シリアル変換ケーブル
LE-US232BS

ドライバインストール方法説明書

【第 2 版】

■ ドライバのインストールの概要

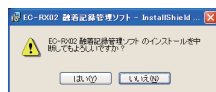
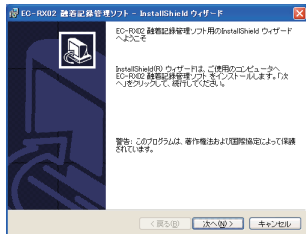
LE-US232BS は EC-RX02 インストール CD-ROM にドライバを収録していますので CD-ROM を使用してインストールすることができます。また、インターネットに接続されている環境では WindowsUpdate により対応するドライバをインストールすることができます。

Windows® Vista®/7 でユーザーアカウント制御が有効になっている場合、警告が表示されることがあります。その場合は続行を押してください。

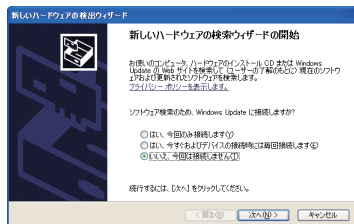
■ Windows XP でのドライバインストール方法

○ CD-ROM を使用したインストール方法

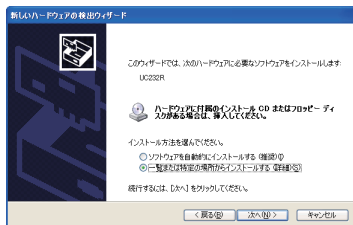
1. LE-US232BS を PC に接続する前に、添付の CD-ROM を PC に挿入します。オートランが働き EC-RX02 の下記のインストール画面になりましたら、キャンセルを押下し終了して下さい。「インストールを中断してもよろしいですか？」のメッセージがでますので「はい」を押下してください。



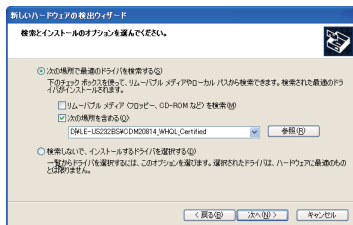
2. LE-US232BS を PC に接続すると下記のように表示されますので「いいえ、今回は接続しません」を選択します。



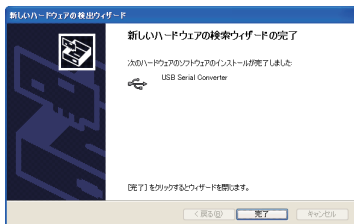
3. 「一覧または特定の場所からインストールする」を選択します。



4. 「次の場所を含める」を選択し、「参照」でドライバの場所を選択します。
CD-ROM ドライブ内の次の場所を「¥LE-US232BS¥CDM20814_WHQL_Certified」を選択してください。

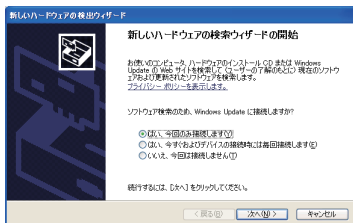


5. 「インストールが完了しました」と表示されますので、「完了」を押下してください。引き続き、COM ポートドライバのインストールが開始されますので、手順 1. からを繰り返してください。

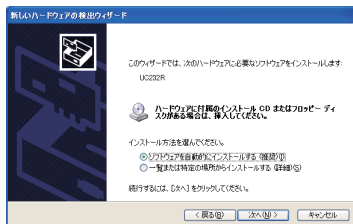


○インターネットを使用したインストール方法

1. LE-US232BS を PC に接続すると下記のように表示されますので「はい、今回のみ接続します」を選択します。



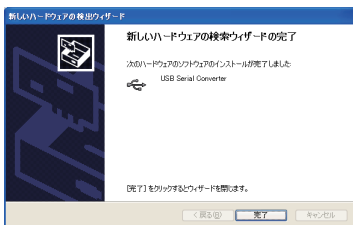
2. 「ソフトウェアを自動的にインストールする」を選択します。



3. オンラインでの検索の画面が表示されます。



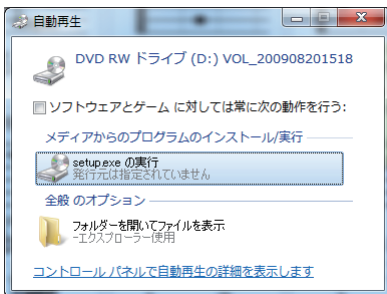
4. 「インストールが完了しました」と表示されますので、「完了」を押下してください。引き続き、COM ポートドライバのインストールが開始されますので、手順 1. からを繰り返してください。



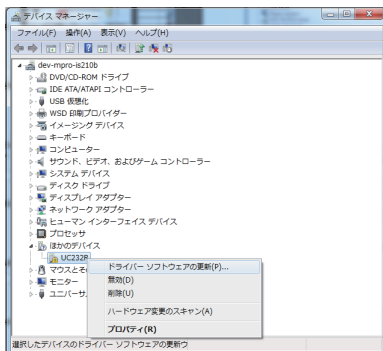
■ Windows 7 でのドライバインストール方法

○ CD-ROM を使用したインストール方法

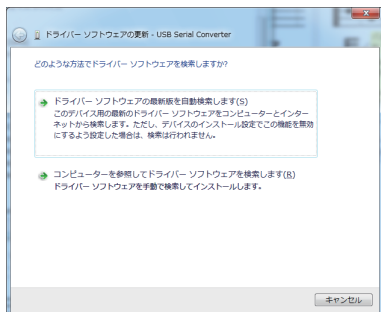
1. LE-US232BS を PC に接続する前に、添付の CD-ROM を PC に挿入します。下記のインストールが画面が表示されましたら、『×』を押下し終了してください。



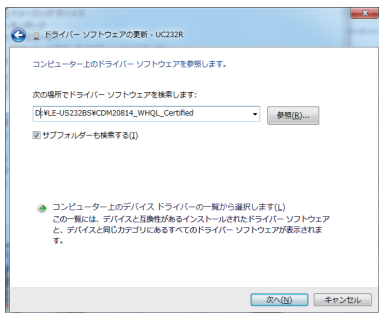
2. LE-US232BS を PC に接続後、コントロールパネルのデバイスマネージャーを開いて頂くと「ほかのデバイス」の項目に「UC232R」と表示されています。「UC232R」を右クリックして頂き「ドライバーソフトウェアの更新」を選択してください。



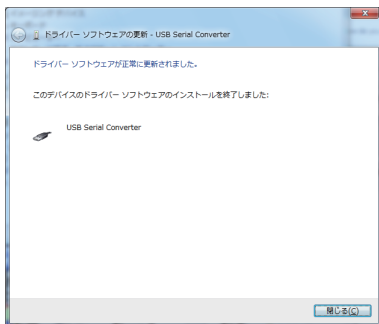
3. 「コンピューターを参照してドライバーソフトウェアを検索します。」を選択してください。



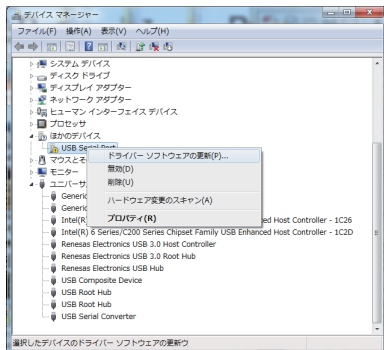
4. 「参照」でドライバの場所を選択します。CD-ROMドライブ内の次の場所を「¥LE-US232BS¥CDM20814_WHQL_Certified」を選択してください。



5. 「ドライバーソフトウェアが正常に更新されました。」と表示されますので、「閉じる」を押下してください。

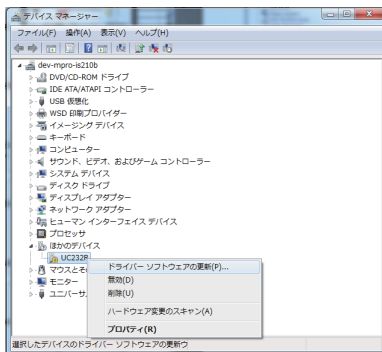


6. 引き続き、COM ポートドライバのインストールが必要となりますので、手順 1. からを繰り返してください。この手順 1. ではデバイスマネージャの「ほかのデバイス」には「USB Serial Port」と表示されます。

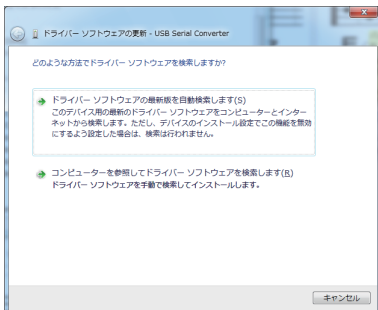


○インターネットを使用したインストール方法

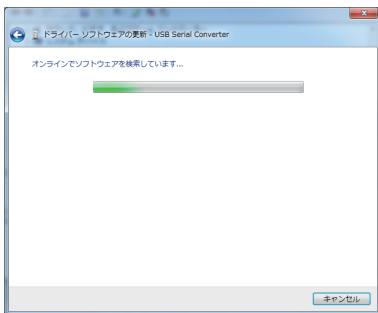
1. LE-US232BS を PC に接続後、コントロールパネルのデバイスマネージャを開いて頂くと「ほかのデバイス」の項目に「UC232R」と表示されています。「UC232R」を右クリックして頂き「ドライバーソフトウェアの更新」を選択してください。



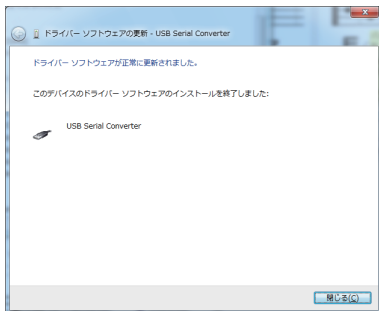
2. 「ドライバーソフトウェアの最新版を自動検索します。」を選択してください。



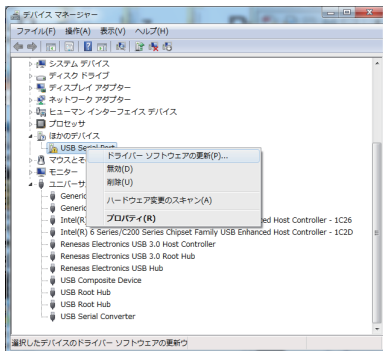
3. オンラインでの検索の画面が表示されます。



4. 「ドライバーソフトウェアが正常に更新されました。」と表示されますので、「閉じる」を押下してください。



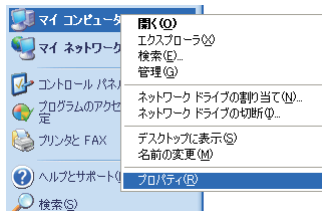
5. 引き続き、COM ポートドライバのインストールが必要となりますので、手順 1. からを繰り返してください。この手順 1. ではデバイスマネージャの「ほかのデバイス」には「USB Serial Port」と表示されます。



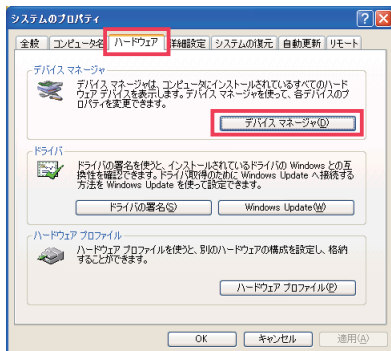
■ デバイスマネージャの開き方および COM 番号の確認方法

○ WindowsXP の場合

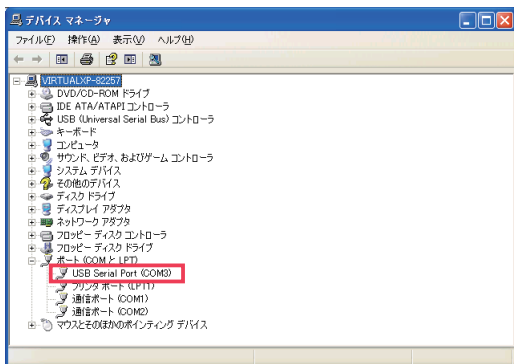
1. 『スタート』の『マイ コンピュータ』を右クリックしプロパティを左クリックで選択してください。



2. 『システムのプロパティ』という画面が開きますのでハードウェアのタブのデバイスマネージャを左クリックしてください。

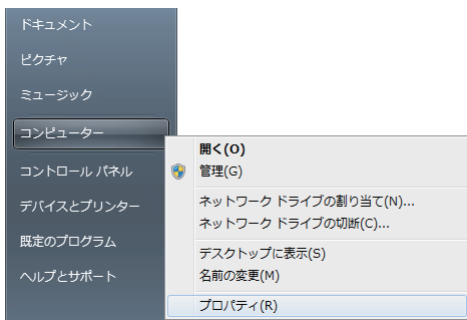


3. デバイスマネージャが開きますので『ポート』の項目で『USB Serial Port』のCOM 番号をご確認ください。



○ Windows7 の場合

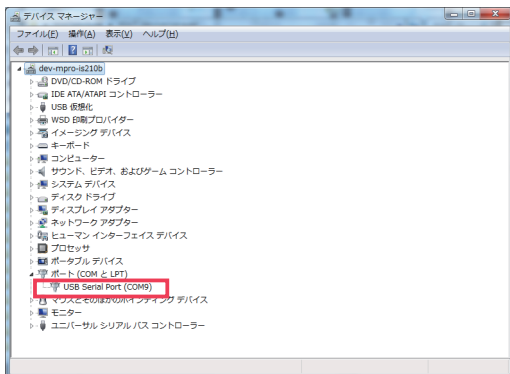
1. 『スタート』の『コンピュータ』を右クリックしプロパティを左クリックで選択してください。



2. 下記の画面が開きますのでデバイスマネージャを左クリックしてください。



3. デバイスマネージャが開きますので『ポート』の項目で『USB Serial Port』の COM 番号をご確認ください。



■ アフターサービス

本製品の使用方法などの情報は、弊社ホームページでご確認いただけます。また、特殊な使用方法などの技術的なご質問事項は、メール、電話または FAX での無料サポートを行っております。

(電話受付時間：平日 9:00 ～ 12:00、13:00 ～ 18:00)

株式会社 ラインアイ

- 本社：〒 601-8468 京都市南区唐橋西平垣町 39 － 1 丸福ビル 4 F
Tel:075(693)0161 Fax:075(693)0163
- 技術センター：〒 526-0065 滋賀県長浜市公園町 8 － 49
Tel:0749(63)7762 Fax:0749(63)4489

URL : <http://www.lineeye.co.jp> Email : info@lineeye.co.jp

この取扱説明書は再生紙を使用しております。

©2012 by LINEEYE CO., LTD. All rights reserved.

Printed in Japan

M-23US232BSJ/SI